

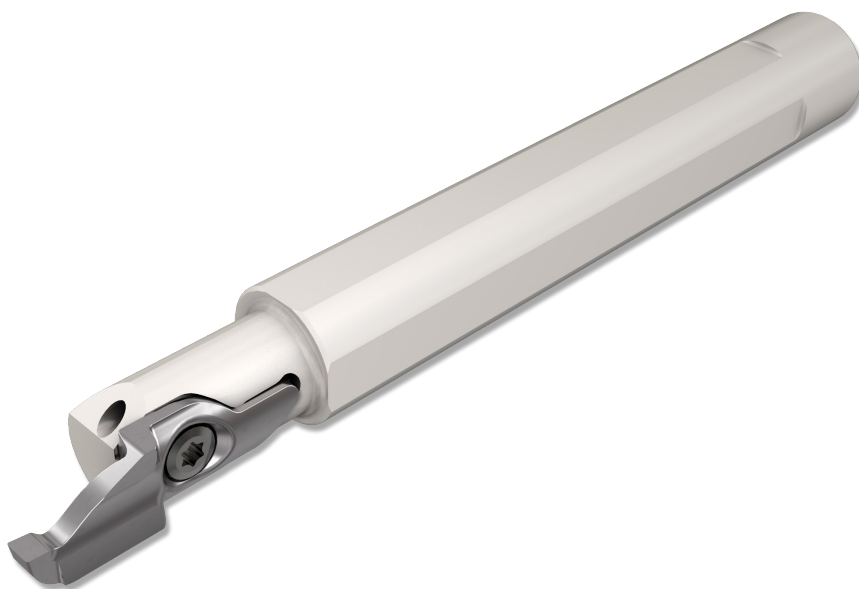
**MIN CUT**  
MINI FACE LINE

# Neue MINCUT-Schneideinsätze zum Einstechen und Stechdrehen "Axial" am Zapfen

**MINCUT**  
MINI FACE LINE

**NEU**

**MEFL 10- linke Schneideinsätze aus der MINCUT-Linie zum Axial-Einstecken und Drehen an Zapfen.**



**MEFL 10**-Schneideinsätze sind in den Breiten 2,5 und 3 mm verfügbar, mit geraden und runden Schneidkanten, für den Durchmesserbereich 10 bis 100 mm, bis zu einer Schnitttiefe von 9 mm.

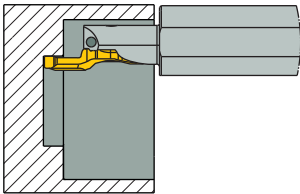
**MEFL 10**-Schneideinsätze werden mittels Schraubenklemmung in die Standardbohrstangen MIFHR ....C-10 montiert. Die Klemmung ist sehr stabil und ermöglicht längere Standzeiten sowie hohe Schnittparameter.

# **MIN CUT**

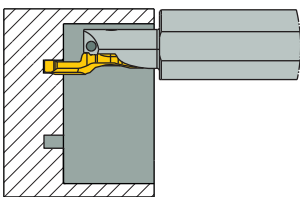
MINI FACE LINE

Diese neuen Schneideinsätze erweitern die Anwendungsgebiete von MINCUT-Werkzeugen:

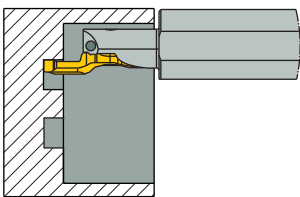
### **Boring - Ausdrehen**



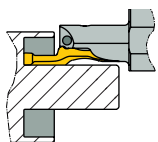
### **Face Grooving - Axial-Einstechen**



### **Face Recessing - Auskammern**



### **Axialstechen am Zapfen**



### **Verfügbarkeit und Preise**

Siehe Preisliste in der Anlage.

Mit freundlichen Grüßen

ISCAR Germany GmbH

Erich Timons  
CTO  
Mitglied der Geschäftsleitung

Mit freundlichen Grüßen

ISCAR Germany GmbH

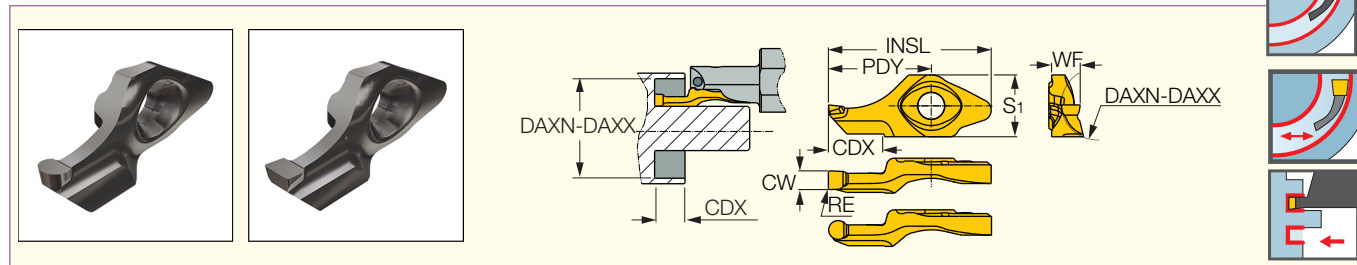
Timo Nagel  
Produktspezialist

# MIN CUT

MINI FACE LINE

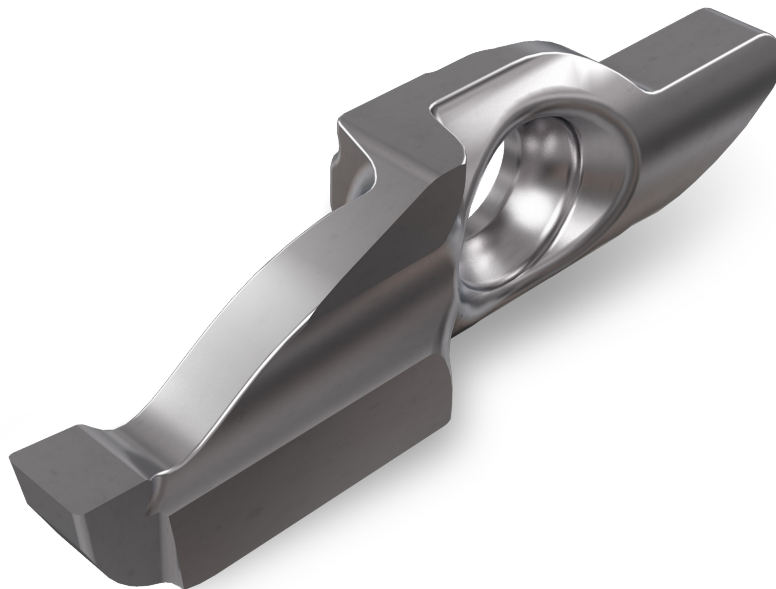
## MEFL

Schneideinsätze mit Schraubenklemmung zum Einstechen und Stechdrehen  
"Axial" am Zapfen



Bezeichnung	Abmessungen											IC908	Schnittwerte	
	CW	RE	CWTOL <sup>(1)</sup>	RETOL <sup>(2)</sup>	WF	S <sub>1</sub>	CDX	PDY	INSL	DAXN <sup>(3)</sup>	DAXX <sup>(4)</sup>		f Ein- stechen (mm)	f Plan- drehen (mm)
MEFL 10-2.50-0.20	2.50	0.20	0.02	0.02	3.15	7.6	9.00	14.85	24.50	10.0	45.0	●	0.02-0.06	0.02-0.05
MEFL 10-2.50-1.25	2.50	1.25	0.02	0.02	3.15	7.6	9.00	14.85	24.50	10.0	45.0	●	0.02-0.06	0.02-0.05
MEFL 10-3.00-0.20	3.00	0.20	0.02	0.02	3.60	7.6	9.00	14.85	24.50	10.0	100.0	●	0.02-0.06	0.02-0.05
MEFL 10-3.00-1.50	3.00	1.50	0.02	0.02	3.40	7.6	9.00	14.85	24.50	10.0	100.0	●	0.02-0.06	0.02-0.05

<sup>(1)</sup> Schnittbreitentoleranz (+/-) <sup>(2)</sup> Eckenradiustoleranz (+/-) <sup>(3)</sup> Minstdurchmesser Axial-Einstecken <sup>(4)</sup> Maximaler Durchmesser Axial-Einstecken





## Preisliste

Artikel-Nr.	Bezeichnung	Preis €	Verfügbarkeit
3337035	MEFL 10-2.50-0.20 IC908	28,70	Ab Lager
3337039	MEFL 10-2.50-1.25 IC908	30,40	Ab Lager
3337033	MEFL 10-3.00-0.20 IC908	28,70	Ab Lager
3337037	MEFL 10-3.00-1.50 IC908	30,40	Ab Lager

Rabattgruppe: B4